



ESTIMACIONES AGRÍCOLAS

Informe semanal al

24 de Julio de 2014



SUBSECRETARÍA DE AGRICULTURA DIRECCIÓN NACIONAL DE INFORMACIÓN Y MERCADOS

Responsable del presente informe:

Ing. Agr. Juan C. Maceira

Subsecretario de Agricultura

Colaboran en su confección:

Dirección de Información Agropecuaria y Forestal

Oficina de Riesgo Agropecuario



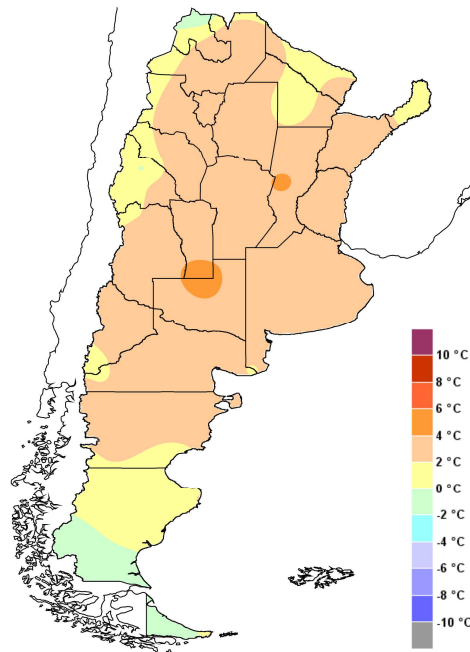
ÍNDICE

- Temperaturas
- Precipitaciones
- Estado de las reservas hídricas
- Estado de los cultivos
- Evolución de la superficie sembrada y cosechada
- Humedad y estado de los cultivos



TEMPERATURAS

La persistencia de buen tiempo, en conjunción con la presencia de una masa de aire relativamente cálida para estos días de Julio redundó en temperaturas por encima de lo habitual en casi todo el país. Hasta el domingo, gran parte de la Patagonia tuvo días con temperaturas mínimas bajo cero, pero con máximas que sobrepasaron los valores normales. Luego, el ingreso de aire más frío generó un descenso en las marcas térmicas. En región pampeana hubo dos días, miércoles 16 y martes 22, en los que se registraron bajas temperaturas, el resto sostuvieron temperaturas por encima de la media. Son destacables las máximas entre viernes y domingo, de hasta 30°C en el norte y en torno a los 20/26°C en el centro.



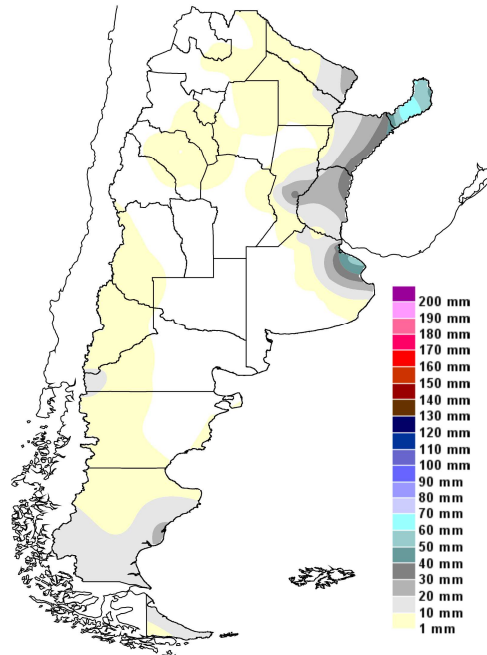
Anomalía de la temperatura media
de la semana

Se espera que hasta el martes 29 reinen condiciones verdaderamente invernales en casi todo el país. Seguirían las mínimas de -1/6°C en región pampeana y Cuyo hasta el viernes inclusive. El jueves 24 llegaría el aire frío al norte del país, que tendrá mañanas frías con mínimas de 0/5°C. En pampeana volvería a ingresar un nuevo pulso de aire frío que llevaría las mínimas del sábado 26 a valores de -4/3°C y experimentarían un ascenso de un par de grados para el domingo. En Cuyo, se esperan mínimas de -2/4°C desde el jueves en adelante hasta el domingo. A partir del martes 29 de julio empezaría a ascender nuevamente la temperatura.]



PRECIPITACIONES

En el norte de la región pampeana hubo tormentas entre el lunes 21 y el martes 22 que dejaron los montos de lluvia acumulada más importantes en el este (20-50mm) y los menores más al oeste (0-20mm). En el Litoral y noreste del país las lluvias fueron el miércoles 16 y jueves 17 y nuevamente el martes 22. Aquí también se dio el mismo contraste este-oeste, con registros de hasta 60mm en Misiones.

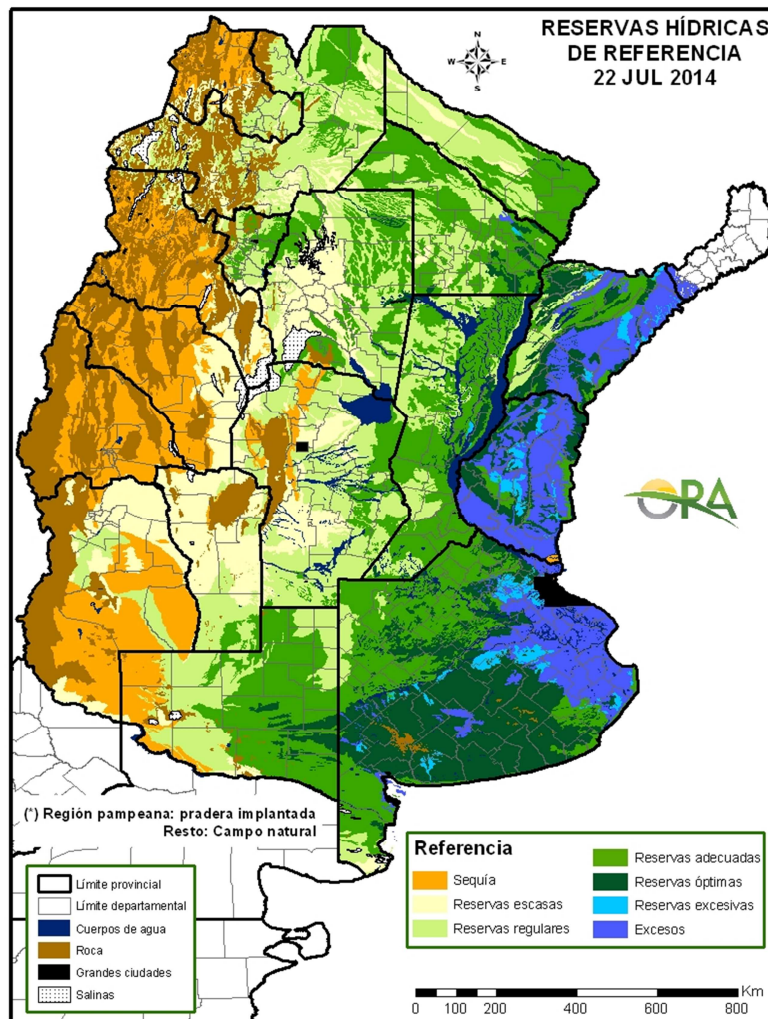


Precipitaciones acumuladas en la semana

El miércoles habrá intensas lluvias en Misiones, norte de Corrientes y este de Chaco y Formosa. Las condiciones del tiempo irían mejorando a lo largo del jueves, aunque probablemente sigan las lluvias en Misiones ese día. Entre viernes y sábado se esperan precipitaciones asociadas a un nuevo pulso de aire frío. Serían en forma de lluvias y nevadas en el sur de región pampeana, la Patagonia y la zona cordillerana de Cuyo. A partir del domingo, seguirían las lluvias y nevadas en la Patagonia, con preponderancia en el oeste de Chubut, Río Negro y Neuquén.

ESTADO DE LAS RESERVAS HÍDRICAS

En región pampeana, las condiciones de temperatura favorecieron el consumo de los excesos de agua en el sur de la región pampeana. Sin embargo, sigue habiendo dificultades porque aún persisten las condiciones excesivas de humedad. Lo mismo se ve en Entre Ríos y el noreste de Buenos Aires. En Santa Fe y en el norte de Buenos Aires son entre adecuadas y óptimas. En La Pampa y Córdoba, sin lluvias en la última semana, las reservas de agua son entre adecuadas y regulares. En el noreste, sigue habiendo excesos en Corrientes, mientras que en el este de Chaco y de Corrientes son adecuadas u óptimas. Más hacia el oeste, son regulares a adecuadas, pero superiores a lo normal de todas maneras. En el noroeste, son mayormente regulares a adecuadas, aunque hay sectores de Santiago del Estero y Catamarca con escasez de agua, pero que es normal en esta parte del año.



Mapa de reservas hídricas hecho a partir de datos meteorológicos del SMN y del INTA e información de suelos del INTA. Se simula el consumo de una pradera de referencia en región pampeana y campo natural en el resto.



ESTADO DE LOS CULTIVOS

[MAIZ. Nuevamente se registraron lluvias que impidieron un avance de cosecha fluido. En varias zonas se cosecha con alto nivel de humedad, ante el peligro de “descalce” de plantas y afectación de espigas y granos.]

[SOJA. Cosecha a punto de finalizar, retrasada por lluvias, principalmente en la mitad sur de Buenos Aires. Hay problemas para movilizar las cosechas. Se teme dehiscencia de vainas y ataques de hongos en la semilla..]

[TRIGO. Las siembras se ven dificultadas por exceso de humedad y ascenso de napas, y por dificultades en los caminos para desplazar sembradoras. Dado lo avanzado de la campaña, podría no cumplirse la intención de siembra inicial. El 23 % de lo sembrado está emergiendo, y un 65 % en etapas de macollaje. En general el estado de los cultivos es bueno...]



EVOLUCIÓN DE LA SUPERFICIE SEMBRADA Y COSECHADA

AVANCE DE LA COSECHA DE MAIZ

CAMPAÑA: 2013/2014(*)

DELEGACION		AREA SEMBRADA Has	19/06	26/06	03/07	10/07	17/07	24/07	AREA NO COSECHABLE Has	AREA COSECHADA Has
			%	%	%	%	%	%		
Bahía Blanca		6.600	-	-	-	-	30	35	2.800	1.330
Bolívar		91.000	61	65	70	80	81	83	10.000	67.230
Bragado		100.200	81	81	91	97	99	99	11.180	88.170
Gral. Madariaga		57.700	41	46	56	56	72	77	16.400	31.800
Junín		90.500	90	90	90	90	90	95	22.600	64.510
La Plata		195.650	98	98	98	98	98	98	15.180	177.510
Lincoln		28.100	85	85	90	92	94	96	7.900	19.390
Pehuajó		280.000	70	74	76	91	93	93	57.850	206.600
Pergamino		63.000	96	96	98	98	100	100	1.400	61.600
Pigüé		60.000	64	64	68	70	70	78	42.000	14.040
Salliqueló		115.000	31	43	60	65	67	70	88.000	18.900
Tandil		164.000	23	23	40	48	55	56	77.000	48.720
Tres Arroyos		116.950	-	4	16	33	33	33	34.800	27.110
25 de Mayo		110.000	55	55	67	84	84	89	40.500	61.860
BUENOS AIRES	13/14	1.478.700	65	67	73	81	83	84	427.610	888.770
	12/13	1.606.583	88	93	95	97	98	98	-	-
Laboulaye		373.000	90	92	95	98	96	98	63.000	303.800
Marcos Juárez		210.000	79	84	87	89	90	96	16.300	185.950
Río Cuarto		565.700	52	57	62	70	74	79	10.000	439.000
San Francisco		525.000	20	32	39	46	52	64	49.000	304.640
Villa María		243.800	8	19	21	30	41	59	71.700	101.540
CORDOBA	13/14	1.917.500	49	56	60	67	70	78	210.000	1.334.930
	12/13	1.907.350	88	92	94	96	97	98	-	-
Paraná		88.200	98	99	99	99	99	99	2.300	85.040
Rosario del Tala		180.000	85	89	93	96	96	98	7.040	169.500
ENTRE RIOS	13/14	268.200	89	92	95	97	97	98	9.340	254.540
	12/13	248.500	94	96	97	97	98	100	-	-
General Pico		314.000	78	87	89	89	89	93	190.100	115.230
Santa Rosa		109.000	41	57	70	72	87	87	95.000	12.240
LA PAMPA	13/14	423.000	74	84	87	88	89	92	285.100	127.470
	12/13	271.500	81	89	90	92	94	97	-	-
Avellaneda		68.700	10	12	15	17	19	25	7.000	15.430
Cañada de Gómez		168.385	68	80	80	80	85	88	-	148.180
Casilda		90.400	67	70	88	98	89	89	-	88.170
Rafaela		118.000	53	60	67	73	80	85	44.500	62.480
Venado Tuerto		96.250	80	85	90	90	91	91	11.250	77.350
SANTA FE	13/14	541.735	60	67	73	76	77	80	62.750	391.610
	12/13	699.200	87	89	91	92	92	93	-	-
CATAMARCA		2.600	-	-	-	-	-	-	730	-
CORRIENTES		12.800	18	20	25	30	33	35	-	4.480
CHACO		213.500	12	17	19	23	26	32	19.500	62.080
FORMOSA		8.000	18	20	25	30	33	35	-	2.800
JUJUY		4.510	-	-	-	-	36	46	1.000	1.610
LA RIOJA		-	-	-	-	-	-	-	-	-
MISIONES		30.820	97	99	99	100	100	100	820	30.000
SALTA		181.045	-	-	-	-	27	40	14.000	66.820
SAN LUIS		210.000	64	66	79	84	90	95	57.000	145.350
SANTIAGO DEL ESTERO		775.000	11	15	17	22	24	33	115.000	217.800
TUCUMAN		56.000	0	5	9	30	35	47	3.690	24.590
TOTAL PAIS	13/14	6.123.410	48	53	57	63	66	72	1.206.540	3.552.850
	12/13	6.133.378	85	88	91	92	94	96	-	-

(*) Cifras Provisorias

Las AREAS están expresadas en hectáreas.

ESTIMACIONES AGRICOLAS

M.A.G. y P.

AVANCE DE LA COSECHA DE MANI										
CAMPAÑA: 2013/2014(*)										
DELEGACION	TIPO	AREA SEMRADA Has	19/06 %	26/06 %	03/07 %	10/07 %	17/07 %	24/07 %	AREA PERDIDA Has	AREA COSECHADA Has
CORRIENTES	Colorado	-	-	-	-	-	-	-	-	-
	Rosado	0	-	-	-	-	-	-	-	-
	Total	0	-	-	-	-	-	-	-	-
	12/13	-	-	-	-	-	-	-	-	-
BUENOS AIRES	Colorado	-	-	-	-	-	-	-	-	-
	Rosado	2.000	100	100	100	100	100	100	-	2.000
	Total	2.000	100	100	100	100	100	100	-	2.000
	12/13	1.500	99	100	100	100	100	100	-	-
JUJUY	Colorado	-	-	-	-	-	-	-	-	-
	Rosado	588	85	90	100	100	100	100	-	590
	Total	588	85	90	100	100	100	100	-	590
	12/13	588	100	100	100	100	100	100	-	-
SALTA	Colorado	-	-	-	-	-	-	-	-	-
	Rosado	9.050	85	98	100	100	100	100	-	9.050
	Total	9.050	85	98	100	100	100	100	-	9.050
	12/13	9.050	100	100	100	100	100	100	-	-
SANTA FE	Colorado	-	-	-	-	-	-	-	-	-
	Rosado	300	100	100	100	100	100	100	-	300
	Total	300	100	100	100	100	100	100	-	300
	12/13	300	100	100	100	100	100	100	-	-
SAN LUIS	Colorado	-	-	-	-	-	-	-	-	-
	Rosado	13.000	78	86	94	94	96	96	-	12.520
	Total	13.000	78	86	94	94	96	96	-	12.520
	12/13	19.465	92	96	98	100	100	100	-	-
LA PAMPA	Colorado	-	-	-	-	-	-	-	-	-
	Rosado	15.100	56	100	100	100	100	100	-	15.100
	Total	15.100	56	100	100	100	100	100	-	15.100
	12/13	15.860	100	100	100	100	100	100	-	-
Laboulaye	Colorado	-	-	-	-	-	-	-	-	-
	Rosado	155.000	85	91	100	100	100	100	-	155.000
	Total	155.000	85	91	100	100	100	100	-	155.000
Marcos Juarez	Colorado	0	-	-	-	-	-	-	-	0
	Rosado	2.500	100	100	100	100	100	100	-	2.500
	Total	2.500	100	100	100	100	100	100	-	2.500
Río Cuarto	Colorado	-	-	-	-	-	-	-	-	-
	Rosado	156.500	59	68	74	80	90	95	-	148.800
	Total	156.500	59	68	74	80	90	95	-	148.800
Villa María	Colorado	400	88	100	100	100	100	100	-	400
	Rosado	60.450	60	75	85	92	96	99	480	59.530
	Total	60.850	60	75	84	91	95	98	-	59.930
CORDOBA	Colorado	400	87	100	100	100	100	100	-	400
	Rosado	374.450	70	79	87	90	95	98	480	365.830
	Total	374.850	70	79	87	90	95	98	480	366.230
	12/13	371.300	84	92	97	99	100	100	-	-
TOTAL PAIS	Colorado	400	87	100	100	100	100	100	-	400
	Rosado	414.488	70	80	88	91	95	98	480	405.390
	Total	414.888	70	80	88	91	96	98	480	405.790
	12/13	418.063	85	93	97	99	100	100	-	-

(*) Cifras provisionarias

La AREAS están expresadas en hectáreas.

ESTIMACIONES AGRICOLAS

M.A.G. y P.

AVANCE DE LA COSECHA DE SOJA

CAMPAÑA: 2013/2014 (*)

DELEGACION		AREA SEMBRADA Ha	19/06 %	26/06 %	03/07 %	10/07 %	17/07 %	24/07 %	AREA PERDIDA Ha	AREA FORRAJE Ha	AREA COSECHADA Ha
Bahía Blanca	1ª	350	100	100	100	100	100	100	-	-	350
	2ª	-	-	-	-	-	-	-	-	-	-
Bolívar	1ª	325.300	92	93	96	98	98	99	-	-	322.047
	2ª	47.850	81	82	90	92	92	93	-	-	44.501
Bragado	1ª	422.010	90	91	98	100	100	100	-	-	422.010
	2ª	85.600	57	57	67	72	91	100	-	-	85.600
	F	6.990	-	-	-	-	-	-	-	6.990	-
Gral. Madariaga	1ª	97.100	97	98	98	98	99	100	1.580	-	95.520
	2ª	23.700	-	54	71	76	95	95	-	-	22.619
Junín	1ª	523.500	90	90	90	90	95	98	8.000	-	505.190
	2ª	125.400	80	80	90	90	95	98	4.500	-	118.482
La Plata	1ª	69.200	90	92	96	98	98	99	-	-	68.508
	2ª	25.300	49	53	62	73	75	78	-	-	19.734
	F	3.500	-	-	-	-	-	-	-	3.500	-
Lincoln	1ª	669.500	98	98	99	99	99	99	-	-	662.805
	2ª	128.420	96	98	98	98	98	98	-	-	126.185
	F	14.000	-	-	-	-	-	-	-	14.000	-
Pehuajó	1ª	542.150	96	98	99	100	100	100	-	-	542.150
	2ª	96.500	95	98	99	100	100	100	-	-	96.500
	F	16.100	-	-	-	-	-	-	-	16.100	-
Pergamino	1ª	728.050	100	100	100	100	100	100	-	-	728.050
	2ª	72.150	98	98	99	100	100	100	1.300	-	70.850
	F	-	-	-	-	-	-	-	-	-	-
Pigüé	1ª	185.000	70	80	90	90	90	95	3.000	-	172.900
	2ª	6.800	69	81	90	90	90	95	2.900	-	3.705
Salliqueló	1ª	224.300	100	100	100	100	100	100	-	-	224.300
	2ª	24.000	95	99	100	100	100	100	1.000	-	23.000
	F	5.000	-	-	-	-	-	-	-	5.000	-
Tandil	1ª	644.000	96	96	99	100	100	100	-	-	644.000
	2ª	258.500	46	46	55	70	75	75	-	-	193.875
Tres Arroyos	1ª	631.000	77	77	95	98	100	100	-	-	631.000
	2ª	54.900	10	27	74	97	100	100	-	-	54.900
25 de Mayo	1ª	361.900	84	90	94	95	95	100	27.500	-	334.400
	2ª	125.100	33	42	52	65	65	75	31.800	-	69.975
BUENOS AIRES	13/14	6.543.170	87	89	94	96	97	98	81.580	45.590	6.283.156
	12/13	6.734.155	99	100	100	100	100	100	-	-	-
Laboulaye	1ª	800.000	100	100	100	100	100	100	5.000	-	795.000
	2ª	140.000	100	100	100	100	100	100	-	-	140.000
M. Juárez	1ª	1.082.800	100	100	100	100	100	100	28.600	-	1.054.200
	2ª	90.500	100	100	100	100	100	100	2.500	-	88.000
	F	100	-	-	-	-	-	-	-	100	-
Río Cuarto	1ª	1.117.600	100	100	100	100	100	100	-	-	1.117.600
	2ª	60.200	100	100	100	100	100	100	-	-	60.200
S. Francisco	1ª	853.000	100	100	100	100	100	100	20.000	-	833.000
	2ª	141.000	100	100	100	100	100	100	10.000	-	131.000
V. María	1ª	790.600	100	100	100	100	100	100	6.950	-	783.650
	2ª	199.100	100	100	100	100	100	100	1.450	-	197.650
CORDOBA	13/14	5.274.900	100	100	100	100	100	100	74.500	100	5.200.300
	12/13	5.349.312	100	100	100	100	100	100	-	-	-
Paraná	1ª	402.000	100	100	100	100	100	100	-	-	402.000
	2ª	120.000	98	100	100	100	100	100	-	-	120.000
R. del Tala	1ª	790.000	100	100	100	100	100	100	1.500	-	788.500
	2ª	160.000	98	100	100	100	100	100	1.000	-	159.000
	F	-	-	-	-	-	-	-	-	-	-
ENTRE RIOS	13/14	1.472.000	99	100	100	100	100	100	2.500	-	1.469.500
	12/13	1.418.600	100	100	100	100	100	100	-	-	-
General Pico	1ª	378.600	100	100	100	100	100	100	12.600	-	366.000
	2ª	17.300	38	69	100	100	100	100	1.500	-	15.800
Santa Rosa	1ª	70.000	91	98	100	100	100	100	-	-	70.000
	2ª	8.000	96	99	100	100	100	100	500	-	7.500
LA PAMPA	13/14	473.900	96	99	100	100	100	100	14.600	-	459.300
	12/13	447.400	100	100	100	100	100	100	-	-	-
Avellaneda	1ª	136.500	66	86	97	99	100	100	-	-	136.500
	2ª	43.000	59	77	91	97	98	100	-	-	43.000
C.de Gómez	1ª	868.000	100	100	100	100	100	100	-	-	868.000
	2ª	170.000	100	100	100	100	100	100	-	-	170.000
Casilda	1ª	607.000	100	100	100	100	100	100	12.900	-	594.100
	2ª	105.300	100	100	100	100	100	100	-	-	105.300
Rafaela	1ª	587.000	100	100	100	100	100	100	20.000	-	567.000
	2ª	233.000	100	100	100	100	100	100	5.000	-	228.000
V. Tuerto	1ª	525.000	100	100	100	100	100	100	-	-	525.000
	2ª	85.000	99	100	100	100	100	100	6.500	-	78.500
SANTA FE	13/14	3.359.800	98	99	99	99	99	100	44.400	-	3.315.400
	12/13	3.173.500	100	100	100	100	100	100	-	-	-
CATAMARCA		16.500	92	96	100	100	100	100	1.570	-	14.930
CORRIENTES		25.000	70	80	90	95	100	100	-	-	25.000
PCIA. R. S. PEÑA		295.000	83	91	97	99	100	100	9.320	-	285.680
CHARATA (Chaco)		330.000	59	78	89	95	98	99	-	-	326.700
FORMOSA		12.000	70	80	90	95	100	100	-	-	12.000
JUJUY		9.220	88	100	100	100	100	100	-	-	9.220
MISIONES		1.300	100	100	100	100	100	100	-	-	1.300
SALTA		495.105	85	95	100	100	100	100	-	-	495.105
SAN LUIS	1º	390.000	100	100	100	100	100	100	-	-	390.000
	2º	2.500	100	100	100	100	100	100	-	-	2.500
S. ESTERO		297.000	92	100	100	100	100	100	-	-	297.000
QUIMI (S. del Est.)		850.000	82	85	90	98	98	98	-	-	836.655
TUCUMAN		197.700	93	98	100	100	100	100	2.590	-	195.110
TOTAL PAIS	13/14	20.045.095	93	95	97	98	99	99	231.060	45.690	19.618.856
	12/13	20.035.572	99	100	100	100	100	100	-	-	-

(*) Cifras provisionarias

Las áreas están expresadas en hectáreas

ESTIMACIONES AGRICOLAS

M.A.G. y P.

AVANCE DE LA COSECHA DE SORGO										
CAMPAÑA: 2013/2014(*)										
DELEGACION		AREA SEMBRADA Has	19/06 %	26/06 %	03/07 %	10/07 %	17/07 %	24/07 %	AREA PERDIDA Has	AREA COSECHADA Has
Bahía Blanca		1.000	-	-	-	-	-	-	500	-
Bolívar		3.000	-	-	10	10	10	10	-	300
Bragado		11.600	56	56	57	69	86	86	5.360	5.370
General Madariaga		-	-	-	-	-	-	-	-	-
Junín		8.400	40	40	90	90	95	95	2.700	5.420
La Plata		5.850	42	47	59	69	73	74	2.650	2.370
Lincoln		9.800	81	87	94	97	97	97	5.600	4.070
Pehuajó		3.970	100	100	100	100	100	100	1.070	2.900
Pergamino		11.050	84	84	90	100	100	100	-	11.050
Pigüé		20.000	31	47	61	65	65	75	13.000	5.270
Salliqueló		40.000	13	35	77	79	80	85	27.500	10.630
Tandil		-	-	-	-	-	-	-	-	-
Tres Arroyos		-	-	-	-	-	-	-	-	-
25 de Mayo		14.500	26	26	41	64	64	74	-	10.710
BUENOS AIRES	13/14	129.170	43	49	67	76	78	82	58.380	58.090
	12/13	143.790	75	87	89	91	91	91	-	-
Laboulaye		53.000	40	60	78	80	88	95	2.000	48.450
Marcos Juárez		18.500	32	46	59	60	63	90	8.100	9.360
Río Cuarto		65.500	83	95	100	100	100	100	-	65.500
San Francisco		94.500	54	83	97	98	98	100	33.000	61.500
Villa María		77.300	91	95	95	96	97	100	300	77.000
CORDOBA	13/14	308.800	68	83	92	93	95	99	43.400	261.810
	12/13	262.300	93	96	97	97	99	99	-	-
Paraná		58.000	97	99	100	100	100	100	-	58.000
Rosario del Tala		65.000	87	94	96	97	97	100	8.000	57.000
ENTRE RIOS	13/14	123.000	92	96	98	99	99	100	8.000	115.000
	12/13	136.500	98	99	100	100	100	100	-	-
General Pico		6.300	-	41	63	63	83	85	200	5.170
Santa Rosa		61.000	15	29	47	55	77	77	34.500	20.420
LA PAMPA	13/14	67.300	13	31	50	56	78	78	34.700	25.590
	12/13	85.900	67	95	97	99	99	99	-	-
Avellaneda		74.000	55	64	69	74	78	84	10.000	53.960
Cañada de Gómez		20.000	95	97	97	97	97	100	-	20.000
Casilda		7.100	100	100	100	100	100	100	-	7.100
Rafaela		69.000	97	100	100	100	100	100	29.000	40.000
Venado Tuerto		3.500	95	98	98	99	100	100	-	3.500
SANTA FE	13/14	173.600	77	82	85	87	89	93	39.000	124.560
	12/13	186.700	92	94	95	97	97	98	-	-
CATAMARCA		-	-	-	-	-	-	-	-	-
CORRIENTES		-	-	-	-	-	-	-	-	-
Pcia. R. S. PEÑA (Chaco)		88.000	37	45	51	60	74	81	18.430	56.130
CHARATA (Chaco)		57.500	67	68	74	76	85	89	1.630	49.480
FORMOSA		-	-	-	-	-	-	-	-	-
JUJUY		-	-	-	-	-	-	-	-	-
MISIONES		-	-	-	-	-	-	-	-	-
SALTA		-	-	-	-	-	-	-	-	-
SAN LUIS		38.000	95	95	100	100	100	100	7.500	30.500
SANTIAGO DEL ESTERO		26.100	96	97	98	98	98	98	4.600	21.110
QUIMILI (Sgo. Del Estero)		80.000	9	17	22	30	33	43	-	34.530
TUCUMAN		4.450	64	94	100	100	100	100	2.000	2.450
TOTAL PAIS	13/14	1.095.920	62	71	78	81	85	89	217.640	779.250
	12/13	1.157.963	80	85	87	89	91	93	-	-

(*) Cifras Provisorias

Las AREAS están expresadas en hectáreas.

ESTIMACIONES AGRICOLAS

M.A.G. y P.

AVANCE DE LA SIEMBRA DE CEBADA CERVECERA

CAMPAÑA: 2014/2015(*)

DELEGACION		AREA A SEMBRAR Ha	19/06 %	26/06 %	03/07 %	10/07 %	17/07 %	24/07 %	AREA SEMBRADA Has
Bahía Blanca		32.300	27	53	81	81	81	87	28.101
Bolívar		28.500	-	-	-	100	100	100	28.500
Bragado		24.750	-	-	10	20	35	45	11.031
General Madariaga		8.500	-	-	-	-	93	93	7.907
Junín		44.600	-	-	10	40	70	80	35.680
La Plata		14.000	-	-	-	6	8	12	-
Lincoln		22.500	13	23	36	47	62	88	19.800
Pehuajó		71.600	52	68	72	100	100	100	71.600
Pergamino		4.200	100	100	100	100	100	100	4.200
Pigüé		120.000	21	38	53	68	68	79	94.800
Salliqueló		46.000	11	37	67	74	75	80	36.800
Tandil		244.800	-	-	-	7	11	11	26.928
T.Arroyos		334.700	-	16	49	54	64	64	214.208
25 de Mayo		35.600	-	-	5	15	15	28	9.968
BUENOS AIRES	14/15	1.032.050	8	19	35	47	54	57	589.523
	13/14	1.148.051	24	36	47	56	64	76	-
Laboulaye		3.500	30	100	100	100	100	100	3.500
M. Juárez		4.000	15	33	85	90	100	100	4.000
Río Cuarto			-	-	-	-	-	-	-
S. Francisco		5.000	-	-	-	100	100	100	5.000
Villa María			-	-	-	-	-	-	-
CORDOBA	14/15	12.500	13	38	55	97	100	100	12.500
	13/14	36.320	5	9	19	21	37	43	-
Paraná		5.100	-	-	-	100	100	100	5.100
R. del Tala		2.000	-	-	-	-	-	-	-
ENTRE RIOS	14/15	7.100	-	-	-	72	72	72	5.100
	13/14	11.500	92	96	97	98	100	100	-
General Pico		23.800	34	67	86	90	90	96	22.848
Santa Rosa		6.000	-	-	-	-	81	81	4.860
LA PAMPA	14/15	29.800	27	53	69	72	88	93	27.708
	13/14	29.600	-	-	-	-	40	43	-
Avellaneda			-	-	-	-	-	-	-
C. de Gómez		6.800	-	-	-	100	100	100	6.800
Casilda		6.200	-	-	100	100	100	100	6.200
Rafaela		3.500	-	-	100	100	100	100	3.500
V. Tuerto		15.000	8	35	50	82	95	100	15.000
SANTA FE	14/15	31.500	4	17	55	91	98	100	31.500
	13/14	37.555	48	85	100	100	100	100	-
SAN LUIS	14/15		-	-	-	-	-	-	-
	13/14	120	-	-	-	-	-	-	-
TOTAL PAIS	14/15	1.112.950	8	20	36	50	57	60	666.331
	13/14	1.263.026	24	36	47	56	64	76	-

(*) Cifras Provisorias

Las AREAS están expresadas en hectáreas.

ESTIMACIONES AGRICOLAS

M. A. G. y P.

AVANCE DE LA SIEMBRA DE TRIGO									
CAMPAÑA: 2014/2015(*)									
DELEGACION		AREA A SEMBRAR Has	19/06 %	26/06 %	03/07 %	10/07 %	17/07 %	24/07 %	AREA SEMBRADA Has
Bahía Blanca	T. Pan	102.000	28	52	77	77	77	82	83.640
	T. Fideos		-	-	-	-	-	-	-
Bolívar	T. Pan	56.500	-	-	5	42	56	60	33.900
	T. Fideos	3.000	-	-	-	100	100	100	3.000
Bragado		50.500	-	-	10	19	33	43	21.720
General Madariaga		26.600	-	2	13	15	65	65	17.290
Junín		81.700	-	20	30	50	70	80	65.360
La Plata		25.450	-	-	11	15	17	20	5.090
Lincoln		80.000	22	32	46	57	69	86	68.800
Pehuajó	T. Pan	52.400	38	48	52	90	94	100	52.400
	T. Fideos	3.000	-	-	20	81	100	100	3.000
Pergamino		48.500	31	31	35	89	100	100	48.500
Pigüé	T. Pan	380.000	40	50	60	68	68	79	300.200
	T. Fideos	6.000	-	20	38	51	51	80	4.800
Salliqueló	T. Pan	180.000	35	54	73	78	80	90	162.000
	T. Fideos	2.100	45	90	100	100	100	100	2.100
Tandil	T. Pan	285.000	-	-	-	4	8	8	22.970
	T. Fideos	5.000	-	-	-	-	-	-	-
T.Arroyos	T. Pan	447.300	-	10	38	42	50	50	223.650
	T. Fideos	23.300	-	-	-	-	-	-	-
25 de Mayo		60.000	-	-	5	19	19	30	18.000
BUENOS AIRES	14/15	1.918.350	15	25	38	48	54	59	1.136.420
	13/14	1.638.495	23	36	46	59	68	76	-
Laboulaye		150.000	45	72	80	85	90	95	142.500
M. Juárez		119.200	85	90	95	98	100	100	119.200
Río Cuarto		96.840	81	88	95	98	100	100	96.840
S. Francisco		350.000	74	83	95	100	100	100	350.000
Villa María		220.000	81	92	95	97	100	100	220.000
CORDOBA	14/15	936.040	73	85	93	96	98	99	928.540
	13/14	724.830	61	80	85	88	90	90	-
Paraná		140.000	17	53	73	83	95	95	133.000
R. del Tala		183.000	10	24	45	68	82	87	159.210
ENTRE RIOS	14/15	323.000	13	37	57	74	87	90	292.210
	13/14	284.940	47	60	78	90	94	100	-
General Pico		120.000	45	75	91	92	92	94	112.800
Santa Rosa		110.000	40	60	72	73	87	87	96.100
LA PAMPA	14/15	230.000	43	68	82	83	90	91	208.900
	13/14	196.500	10	25	29	48	69	80	-
Avellaneda		87.900	22	32	63	89	97	99	87.020
C. de Gómez		223.900	64	78	90	94	98	100	223.900
Casilda		104.000	60	67	91	99	100	100	104.000
Rafaela		231.200	45	68	88	97	100	100	231.200
V. Tuerto		88.000	12	50	75	90	95	98	86.240
SANTA FE	14/15	735.000	46	65	84	94	98	100	732.360
	13/14	643.950	66	82	89	99	100	100	-
CATAMARCA		1.700	90	100	100	100	100	100	1.700
CORRIENTES		-	-	-	-	-	-	-	-
Pcia. R. S. Peña (CHACO)		30.000	38	52	72	86	95	100	30.000
Charata (CHACO)		45.000	14	28	36	62	82	100	45.000
FORMOSA		-	-	-	-	-	-	-	-
JUJUY		2.835	75	91	100	100	100	100	2.840
MISIONES		-	-	-	-	-	-	-	-
SALTA		62.915	67	81	91	100	100	100	62.920
SAN LUIS	T. Pan	4.500	68	89	100	100	100	100	4.500
	T. Fideos	500	100	100	100	100	100	100	500
S. ESTERO		71.000	96	100	100	100	100	100	71.000
Quimilí (S. ESTERO)		90.000	38	57	71	87	90	90	81.300
TUCUMAN	T. Pan	60.000	96	100	100	100	100	100	60.000
	T. Fideos	5.000	100	100	100	100	100	100	5.000
TOTAL PAIS	14/15	4.515.840	38	51	64	73	78	81	3.663.190
	13/14	3.648.070	38	53	62	73	79	85	-

(*) Cifras Provisorias
Las AREAS están expresadas en hectáreas.
ESTIMACIONES AGRICOLAS
M. A. G. y P.



ESTADO DE LOS CULTIVOS
Y HUMEDAD DEL SUELO

HUMEDAD Y ESTADO DE LOS CULTIVOS

Desde el 18/07/14 hasta el 24/07/14

PROVINCIA	DELEGACION	MAIZ									Humedad
		Estadio Fenológico					Estado General				
		E	C	F	L	M	MB	B	R	M	
BUENOS AIRES	BAHIA BLANCA	-	-	-	-	100	-	42	58	-	A/E
	BOLIVAR	-	-	-	-	100	-	50	50	-	E
	BRAGADO	-	-	-	-	100	-	50	50	-	A
	GENERAL MADARIAGA	-	-	-	-	100	-	70	20	10	E
	JUNIN	-	-	-	-	100	-	100	-	-	A
	LA PLATA	-	-	-	-	100	44	50	6	-	A/E
	LINCOLN	-	-	-	-	100	-	89	11	-	A
	PEHUAJO	-	-	-	-	100	4	55	39	3	A
	PERGAMINO	-	-	-	-	-	-	-	-	-	-
	PIGÜE	-	-	-	-	100	-	16	53	31	A
	SALLIQUELO	-	-	-	-	100	-	26	35	39	A
	TANDIL	-	-	-	-	100	-	52	45	3	E
	TRES ARROYOS	-	-	-	-	100	-	100	-	-	A
25 DE MAYO	-	-	-	-	100	-	52	48	-	E/I	
CORDOBA	LABOULAYE	-	-	-	-	100	-	38	30	32	A
	MARCOS JUAREZ	-	-	-	-	100	29	71	-	-	A/E
	RIO CUARTO	-	-	-	-	100	-	67	20	13	A
	SAN FRANCISCO	-	-	-	-	100	-	90	10	-	A
	VILLA MARIA	-	-	-	-	100	64	36	-	-	A/E
ENTRE RIOS	PARANA	-	-	-	-	100	8	78	14	-	A
	ROSARIO DEL TALA	-	-	-	-	100	4	31	55	10	E/A
LA PAMPA	GENERAL PICO	-	-	-	-	100	1	41	20	37	A
	SANTA ROSA	-	-	-	-	100	-	6	67	27	A
SANTA FE	AVELLANEDA	-	-	-	-	100	-	63	33	4	A/R
	CASILDA	-	-	-	-	100	40	48	10	2	E/A
	CANADA de GOMEZ	-	-	-	-	100	42	43	15	-	E/A
	RAFAELA	-	-	-	-	100	-	55	21	24	A
	VENADO TUERTO	-	-	-	-	100	-	100	-	-	A
CATAMARCA	CATAMARCA	-	-	-	-	100	-	50	44	6	A
CORRIENTES	CORRIENTES	-	-	-	-	-	-	53	38	9	R
CHACO	CHACO	-	-	-	6	94	62	36	3	-	R/A
FORMOSA	FORMOSA	-	-	-	-	-	-	-	-	-	-
JUJUY	JUJUY	-	-	-	-	100	-	100	-	-	A
MISIONES	POSADAS	-	-	-	-	-	-	-	-	-	-
SALTA	SALTA	-	-	-	-	100	-	88	10	2	A/R
SAN LUIS	SAN LUIS	-	-	-	-	100	-	100	-	-	A/R
SANTIAGO DEL ESTERO	SANTIAGO DEL ESTERO	-	-	-	-	100	4	86	10	-	A
TUCUMAN	TUCUMAN	-	-	-	-	100	-	65	33	2	A/R

Las cifras expresan porcentaje de la superficie del área sembrada.

Estado general: MB: Muy Bueno, B: Bueno, R: Regular, M: Malo.

Humedad: A: Adecuada, R: Regular, E: Exceso, I: Inundación, PS: Principio de Sequía, S: Sequía.

Estadio Fenológico: E: Emergencia; C: Crecimiento; F: Floración; L: Llenado; M: Madurez

(* La sumatoria puede ser inferior a 100, correspondiendo la diferencia a siembras aún sin emerger.

HUMEDAD Y ESTADO DE LOS CULTIVOS

Desde el 18/07/14 hasta el 24/07/14

PROVINCIA	DELEGACION	TRIGO (pan)									
		Estadio Fenológico (*)					Estado General				Humedad
		E	C	F	L	M	MB	B	R	M	
BUENOS AIRES	BAHIA BLANCA	70	30	-	-	-	77	23	-	-	E/A
	BOLIVAR	26	-	-	-	-	-	100	-	-	A/E
	BRAGADO	29	-	-	-	-	-	100	-	-	A
	GENERAL MADARIAGA	64	36	-	-	-	-	100	-	-	E
	JUNIN	-	-	-	-	-	-	-	-	-	A
	LA PLATA	93	-	-	-	-	-	83	-	-	E/A
	LINCOLN	31	69	-	-	-	-	100	-	-	A
	PEHUAJO	20	80	-	-	-	37	63	-	-	A
	PERGAMINO	-	100	-	-	-	-	100	-	-	A
	PIGÜE	100	-	-	-	-	-	-	-	-	A
	SALLIQUELO	52	2	-	-	-	-	-	-	-	A
	TANDIL	100	-	-	-	-	-	-	-	-	E
TRES ARROYOS	-	-	-	-	-	-	-	-	-	A	
25 DE MAYO	100	-	-	-	-	-	52	48	-	E/I	
CORDOBA	LABOULAYE	15	85	-	-	-	-	100	-	-	A
	MARCOS JUAREZ	-	100	-	-	-	-	100	-	-	E/A
	RIO CUARTO	5	95	-	-	-	43	57	-	-	A
	SAN FRANCISCO	9	91	-	-	-	-	100	-	-	A/R
	VILLA MARIA	-	100	-	-	-	100	-	-	-	A
ENTRE RIOS	PARANA	22	73	-	-	-	-	100	-	-	A
	ROSARIO DEL TALA	21	79	-	-	-	-	-	-	-	E/A
LA PAMPA	GENERAL PICO	27	73	-	-	-	-	100	-	-	A
	SANTA ROSA	87	13	-	-	-	-	-	-	-	A
SANTA FE	AVELLANEDA	13	87	-	-	-	-	100	-	-	A/R
	CASILDA	3	97	-	-	-	-	100	-	-	E/A
	CAÑADA de GOMEZ	5	95	-	-	-	100	-	-	-	A
	RAFAELA	10	90	-	-	-	-	100	-	-	A
	VENADO TUERTO	15	70	-	-	-	-	100	-	-	A
CATAMARCA	CATAMARCA	-	100	-	-	-	-	100	-	-	A/R
CORRIENTES	CORRIENTES	-	-	-	-	-	-	-	-	-	-
CHACO	CHARATA	1	99	-	-	-	50	50	-	-	A/R
	Pcia. ROQUE SAENZ PEÑA	11	89	-	-	-	100	-	-	-	A
FORMOSA	FORMOSA	-	-	-	-	-	-	-	-	-	-
JUJUY	JUJUY	-	100	-	-	-	-	100	-	-	A
MISIONES	POSADAS	-	-	-	-	-	-	-	-	-	-
SALTA	SALTA	-	100	-	-	-	-	100	-	-	A
SAN LUIS	SAN LUIS	-	100	-	-	-	-	100	-	-	A
SANTIAGO DEL ESTERO	QUIMILI	15	85	-	-	-	-	100	-	-	A/R
	SANTIAGO DEL ESTERO	4	96	-	-	-	-	100	-	-	A/R
TUCUMAN	TUCUMAN	-	100	-	-	-	-	100	-	-	A

Las cifras expresan porcentaje de la superficie del área sembrada.

Estado general: MB: Muy Bueno, B: Bueno, R: Regular, M: Malo.

Humedad: A: Adecuada, R: Regular, E: Exceso, I: Inundación, PS: Principio de Sequía, S: Sequía.

Estadio Fenológico: E: Emergencia; C: Crecimiento; F: Floración; L: Llenado; M: Madurez

(*) La sumatoria puede ser inferior a 100, correspondiendo la diferencia a siembras aún sin emerger.

Más información <http://dev.sia.gov.ar/informes>